



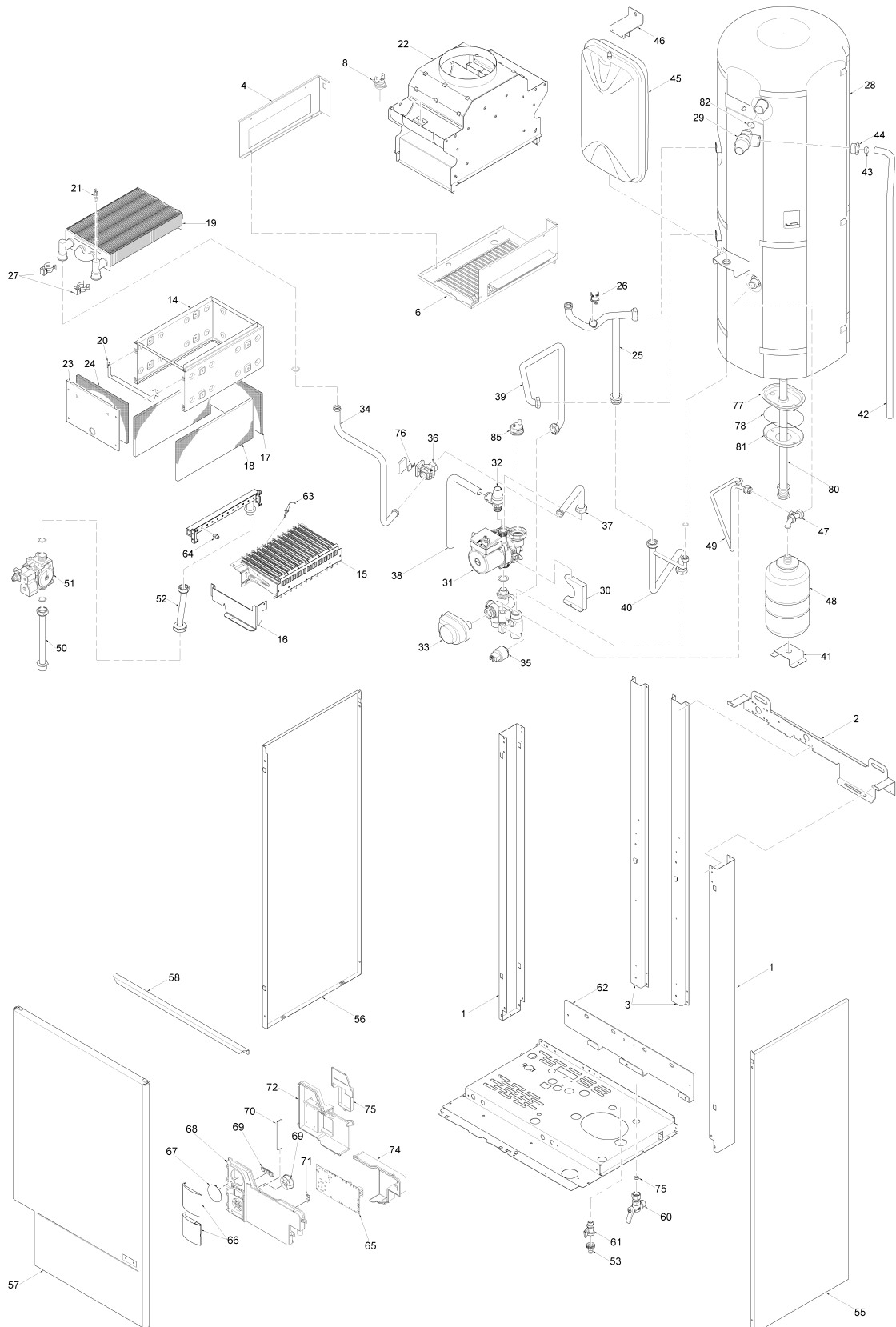
Fonderie Sime S.p.A. - Via Garbo, 27 - 37045 Legnago (VR) - www.sime.it
 Tribunale Verona 13531 - R.E.A. VR 171357 - C.C.P. 19423375 - N° Mecc. VR 014435
 Capitale Sociale Euro 5.521.200 int. versato - Codice Fiscale/Partita IVA n. IT 01275930236

Comfort Ambiente - Via Garbo, 27 - 37045 Legnago (VR)

Tel +39 0442 631111 - Fax Servizio Commerciale: Italia +39 0442 631291 - Estero +39 0442 631293

Fax Servizio Tecnico +39 0442 631292 - Fax Ufficio Acquisti +39 0442 631292 - Fax Amministrazione +39 0442 631336

8106660 MURELLE EV 25/55 OF



Posizione	Codice	Descrizione	Dove usato	Ricambi consigliati	Prezzo
001	6138558	Elemento dx/sx telaio			21.28

002	6138711	Elemento superiore telaio		0.0
003	6256714	Supporto camera stagna		11.81
004	6288471	Elemento sx superiore cam.comb		10.64
005	6257521	Deflettore aria inf. camera com		4.72
006	6288470	Piastra supporto camera comb.		29.56
008	6146711	Termostato limite 80°C		11.81
014	6213608	Camera combustione		36.67
015	5190700	Gr. bruciatori metano		79.22
016	6293002	Staffa bloccaggio bruciatore		14.18
017	6139727	Isolante post. camera combustio		5.91
018	6139729	Isolante fianco camera combusti		9.46
019	6174255	Scambiatore di calore		144.24
020	6293003	Staffa bloccaggio scambiatore		14.18
021	6231351	Sonda immersa	A	9.46
022	5167570	Camera fumo		50.85
023	6229008	Portina camera combustione		10.64
024	6139795	Isolante portina camera combust		5.91
025	6265106	Tubo uscita scambiatore		11.81
026	6146701	Termostato sicurezza 100°C		11.81
027	6226601	Molla raccordo scambiatore		2.36
028	5194303	Bollitore inox isolato 55 l		594.71
029	6029000	Valvola sicurezza 1/2" - 7 bar	B	11.81
030	6073318	Staffa bloccaggio circolatore		8.28
031	6124818	Circolatore 15-60		106.41
032	6040209	Valvola sicurezza + OR		13.01
033	6087304	Motore per valvola deviatrice		31.92
034	6215641	Tubo ritorno impianto		27.2
035	6273603	Trasdutt.press.acqua HUBA CONT		39.02
036	6149303	Flussostato		61.43
037	6215642	Tubo coll. circolatore/flussost		11.81
038	6157634	Tubo scarico valv. sicurezza		8.28
039	6194806	Tubo uscita serpentino bollitor		23.65
040	6216235	Tubo mandata impianto		23.65
041	6073312	Supporto vaso espansione		7.11
042	6157632	Tubo scarico valv. sicurezza		15.36
043	6100202	Ogiva tubo Ø15		2.36
044	6168401	Raccordo tubo Ø 15		4.72
045	5183722	Vaso espansione l.10		49.66
046	6267109	Staffa blocc. vaso espansione s		14.18
047	6227682	Tubo vaso espansione sanitario		10.64
048	6245102	Vaso espansione sanit. l.2,5		51.8
049	6199212	Tubo alimentazione caldaia		11.81
050	6226878	Tubo entrata gas		13.01
051	6243833	Valv. gas		77.44
052	6226954	Tubo valv. gas-collettore bruc.		8.28
053	6179200	Portagomma con ghiera		4.72
055	6242117	Fianco dx mantello		30.74
056	6242217	Fianco sx mantello		29.56
057	6304232	Pannello frontale mantello		53.19
058	6072420	Rinforzo pannello anteriore		0.0
060	6177514	Rubinetto a squadra 1/2" M - 1/2		17.74
061	6179100	Rubinetto di scarico 3/8"		11.81
062	6215211	Staffa supporto dima		21.28
063	6235931	Elettrodo accensione-rilevazion		8.28
064	6296100	Ugello 1,30 gas naturale		0.0
064A	6154410	Ugello 0,77 GPL		1.17
065	6301407	Scheda elettronica		206.98
066	6304890	Assieme sportelli		10.64
067	6247327	Copertura programmatore		4.72
068	6304700	Pannello porta strumenti		16.55
069	6305120	Kit Tasti in gomma		15.36
070	6305160	Guidaluce con led		16.55
071	2211610	Morsettiera di terra		2.36
072	6305000	Coperchio		7.11
073	6305020	Coperchio orologio programmatore		7.11
074	6305010	Coperchio connessione		7.11
075	6281401	Regolatore di portata 12 l/min		4.72
076	6131401	Micro flussostato		8.28
077	6258311	Flangia bollitore		22.46
078	6052705	Guarnizione flangia bollitore		11.81
080	6072708	Anodo magnesio + tappo 3/4" + O		24.83
081	6258312	Controflangia bollitore		15.36
085	6013181	Sfiato automatico		28.37
700	5197001	Gr.idraulico/valvola deviatrice		113.52
701	5197250	Gr. pannello strumentato		263.67
702	6231330	Sonda L=1120	A	15.36
703	6269813	Cavo accensione		10.64

704	6316200	Connettore 2 poli		4.72
705	6316263	Connettore 4 poli		11.81
706	6316235	Connettore cablato 9 poli		22.46
707	6316237	Connettore cablato 14 poli		13.01
708	6316238	Connettore cablato 4 poli		10.64
709	6316236	Connettore cablato 9 poli		20.11
710	6281534	Kit guarnizioni	C	22.46
711	5144712	Set GPL		15.36
712	6146603	Rubinetto di carico gr.5197001		16.55
713	6146607	Kit distanz.+ottur.x 5197001-02		81.95

- A = Ricambi per dotazione minima
- A+B = Ricambi per dotazione base di sicurezza
- A+B+C = Ricambi per dotazione estesa di sicurezza